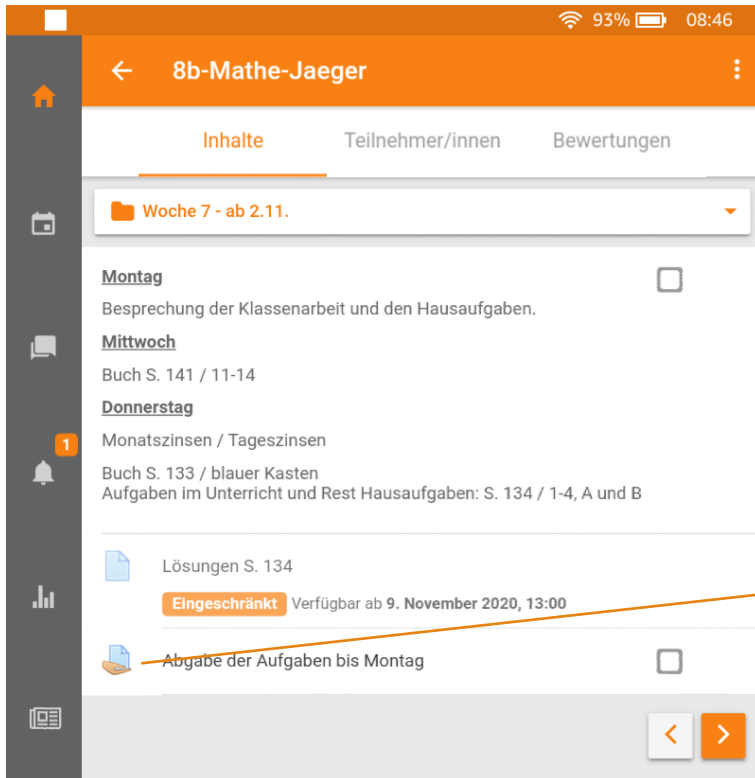
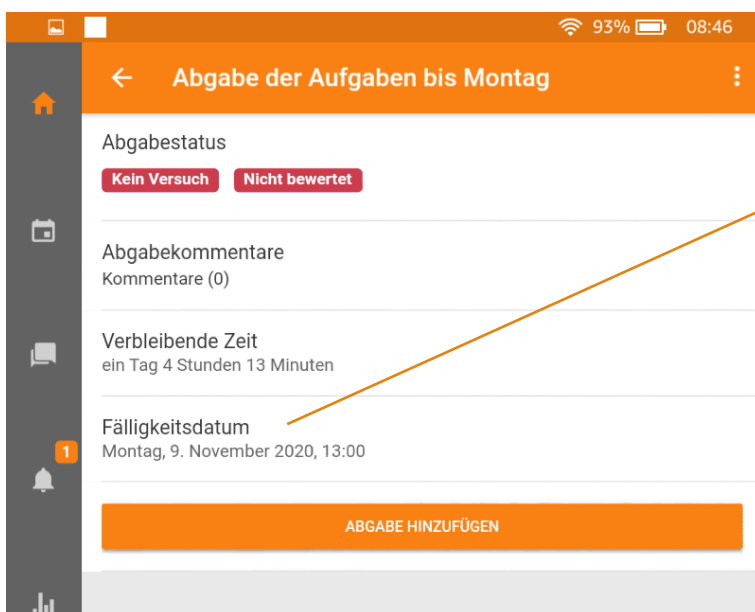


## AUFGABEN ABGEBEN MIT DER MOODLE-APP



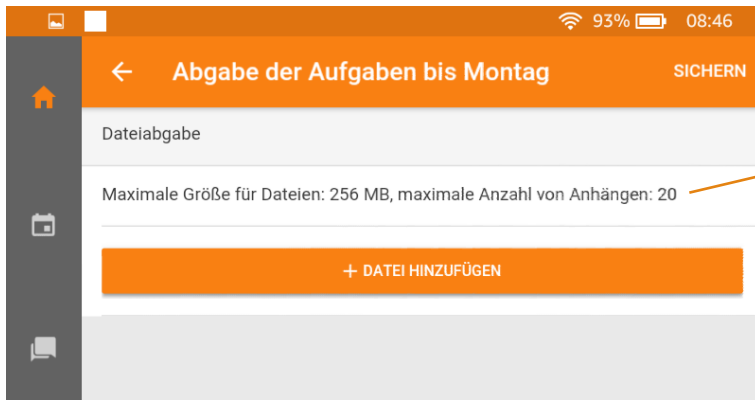
Gehe zuerst in das Fach, in dem du Aufgaben abgeben musst.

Dieses Symbol weist darauf hin, dass in diesem Kurs eigene Lösungen abgegeben werden müssen. Bei einem Klick darauf erhältst du weitere Informationen zur Abgabe.



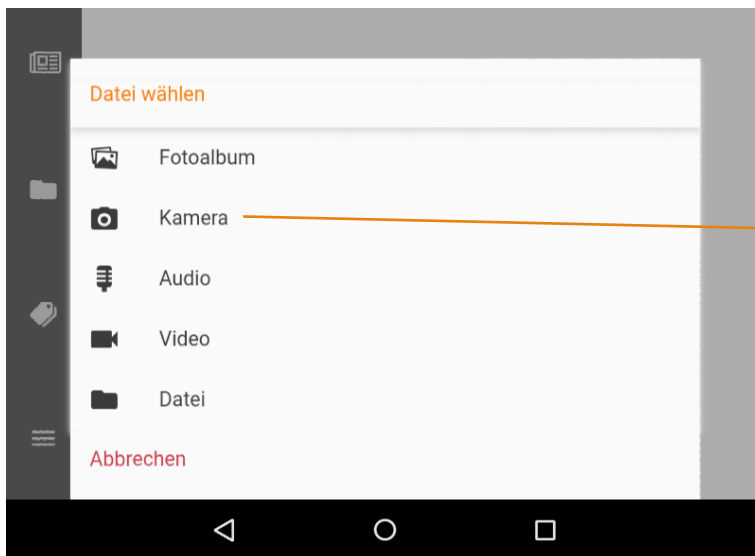
Entscheidend hierbei ist das **Fälligkeitsdatum**. Danach können die Aufgaben nicht mehr abgegeben werden.

Sobald die Abgabe freigeschaltet ist, kannst du die **Abgabe hinzufügen**.



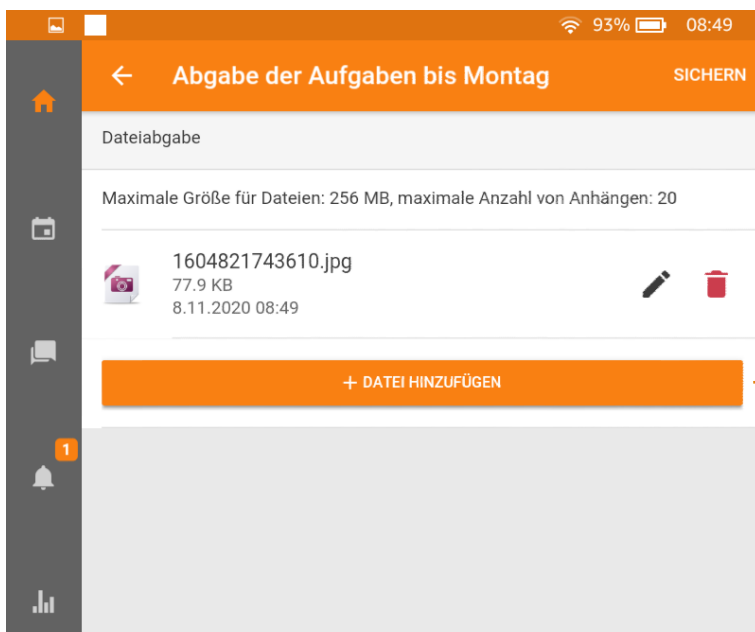
Die Dateien dürfen max. 256 MB groß sein und du darfst nicht mehr als 20 Dateien hochladen.

**Datei hinzufügen**  
wählen.



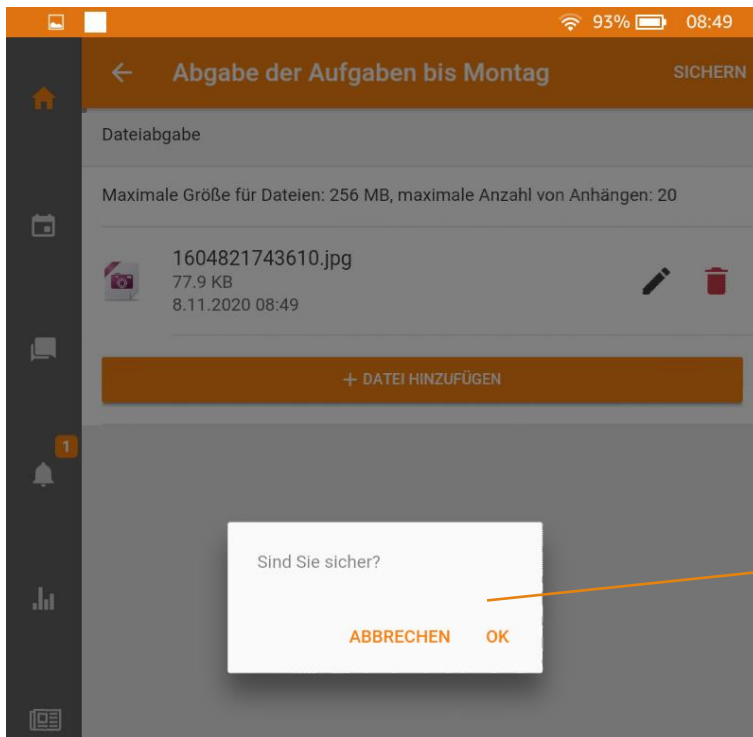
Du kannst verschiedene Dateien hochladen. Am geschicktesten ist es, wenn du deine Lösungen mit der **Kamera** abfotografierst.

Achte bitte darauf, dass dein Bild eine gute Qualität hat: senkrecht von oben fotografieren und möglichst scharf!

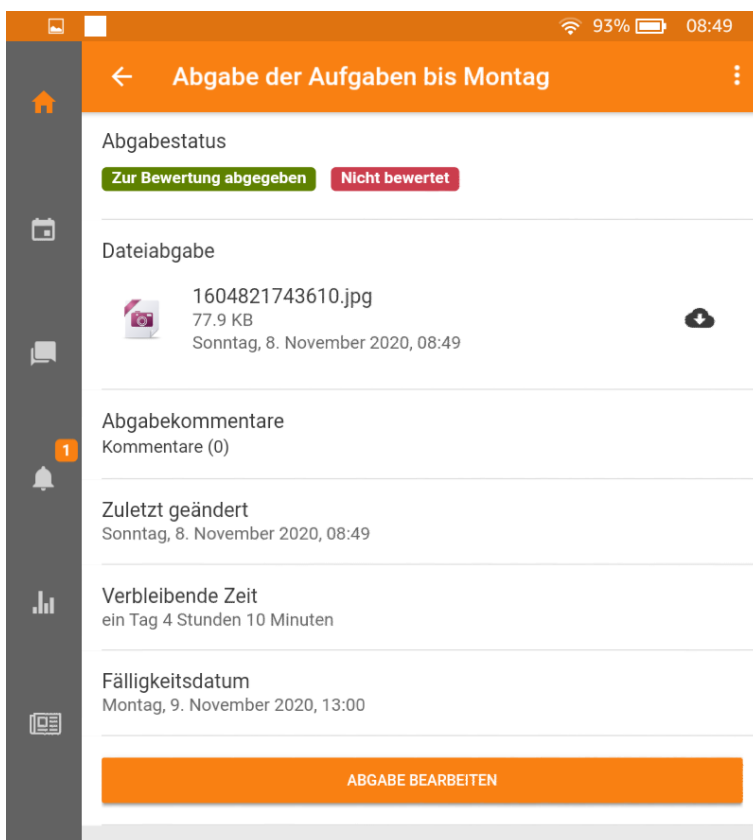


Du kannst die Abgabe nun **sichern** oder ...

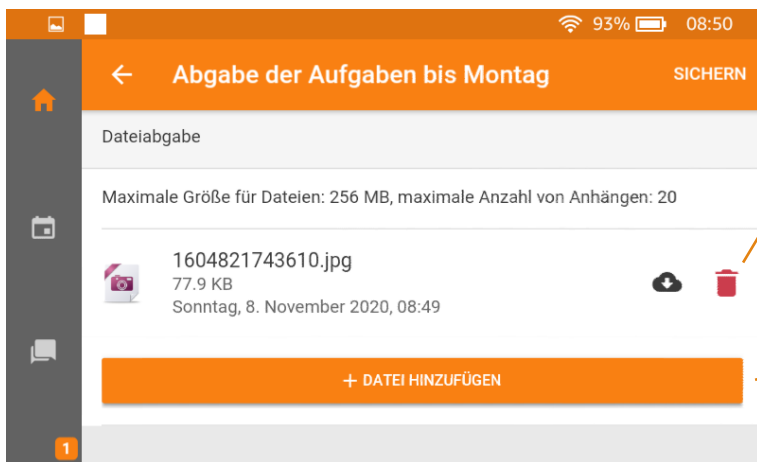
... noch weitere **Dateien**  
**hinzufügen** und  
anschließend **sichern**.



Eine Sicherheitsabfrage, ob du wirklich abgeben willst. Keine Angst, du kannst deine Abgabe später immer noch ändern oder löschen.

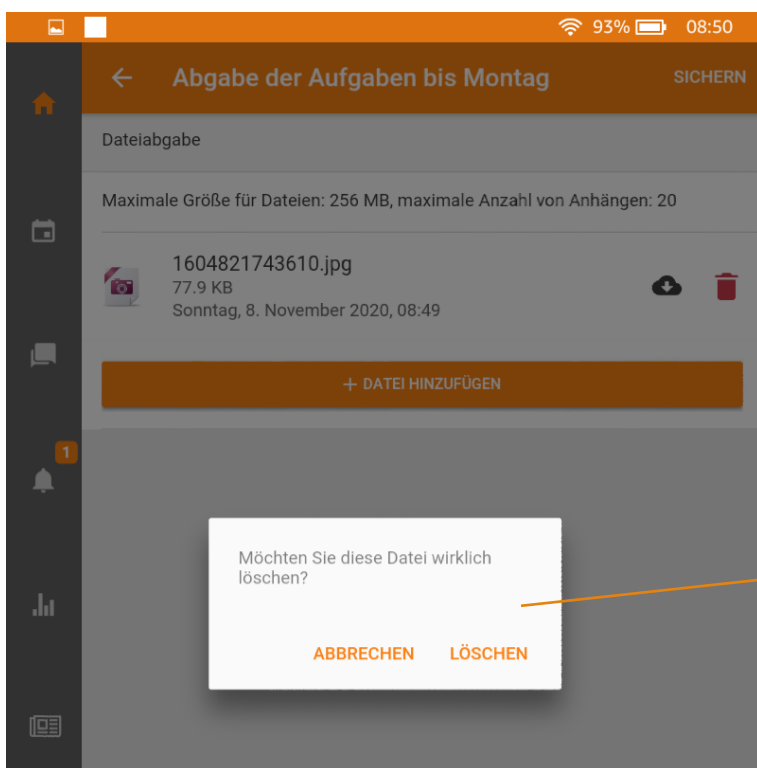


Willst du im Nachhinein noch etwas ändern, wähle **Abgabe bearbeiten**.



Hier kannst du deine  
abgegebenen Dateien wieder  
**löschen ...**

... oder noch weitere **Dateien**  
**hinzufügen.**



Solltest du Dateien wieder  
**löschen** wollen, fragt das  
System zur Sicherheit nochmal  
nach.

Viele Spaß bei der Nutzung von  
Moodle. Bei Fragen kannst du  
gerne auf mich zukommen.  
**A. Jaeger**